

PCビューワー DVR Video Player

はじめに

この専用PCビューワースフト「DVR Video Player」は、Windows版のパソコンにダウンロードし、「MDR-A002」で撮影した映像を閲覧できるソフトとなります。

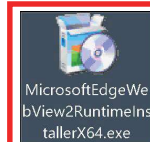
対象機種

ドライブレコーダー：MDR-A002A

ドライブレコーダー：MDR-A002B

推奨動作環境

対応OS	Microsoft® Windows® 11 (64ビット推奨) Microsoft® Windows® 10 (64ビット推奨、Microsoft® Edge WebView2 Runtime 必須)
CPU	Intel Core、i7-4 コア以上または同等の性能のもの
メモリ	8GB以上 (推奨10GB以上)
ストレージ空き容量	最低 2GB 以上
ディスプレイ	1920 × 1080 ドット以上
対応ブラウザ	Microsoft® Edge以降
その他	※使用時にシステム管理者 (Administrator) 権限が必要な場合があります ※microSDカードを読み込みできるパソコン環境が必要です。お使いのパソコンがmicroSDカードに対応していない場合は、市販のUSBカードリーダーなどをご使用ください。 ※シンボリックリンクでの動作保証はしていません。 ※インターネット環境が必要となります。



※DVR Video Player を利用するためには、コントロールの **Microsoft® WebView2 Runtime** が必要です。
上記コントロールがインストールされていない場合、インストールを行ってください。

⚠ 注意

- パソコンのスペックにより、動作しない場合があります。
- 上記およびホームページに記載のあるパソコンのスペックを満たしている場合であっても、すべてのパソコンでの動作を保証するものではありません。
- OSのアップグレード環境、マルチブート環境での動作は保証していません。
- 自作パソコン、タブレットパソコンでの動作は保証していません。
- パソコンの環境によっては、microSDカードが認識できなかったり一部機能をご利用頂けないなどの症状が発生する場合があります。その際の損失ならびにその他の直接または間接的な障害につきましては、当社および販売店等に故意または重過失がない限り、当社および販売店等はその責任を負いかねます。
- パソコン環境に関するお問い合わせは、パソコン各メーカーまたは販売店にお願いします。仕様変更および改良のため、予告なくバージョンアップする場合があります。その際、地図表示内容やソフトの表示、操作が変更される場合があります。
- パソコンのスペック変更等がされた場合、本ソフトが正しく動作しない場合があります。
- 動画を PC に保存しておきたい場合は、コピーしてください。切り取りすると microSDカードエラーが発生します。
- 動画再生中にmicroSDカードを抜かないでください。

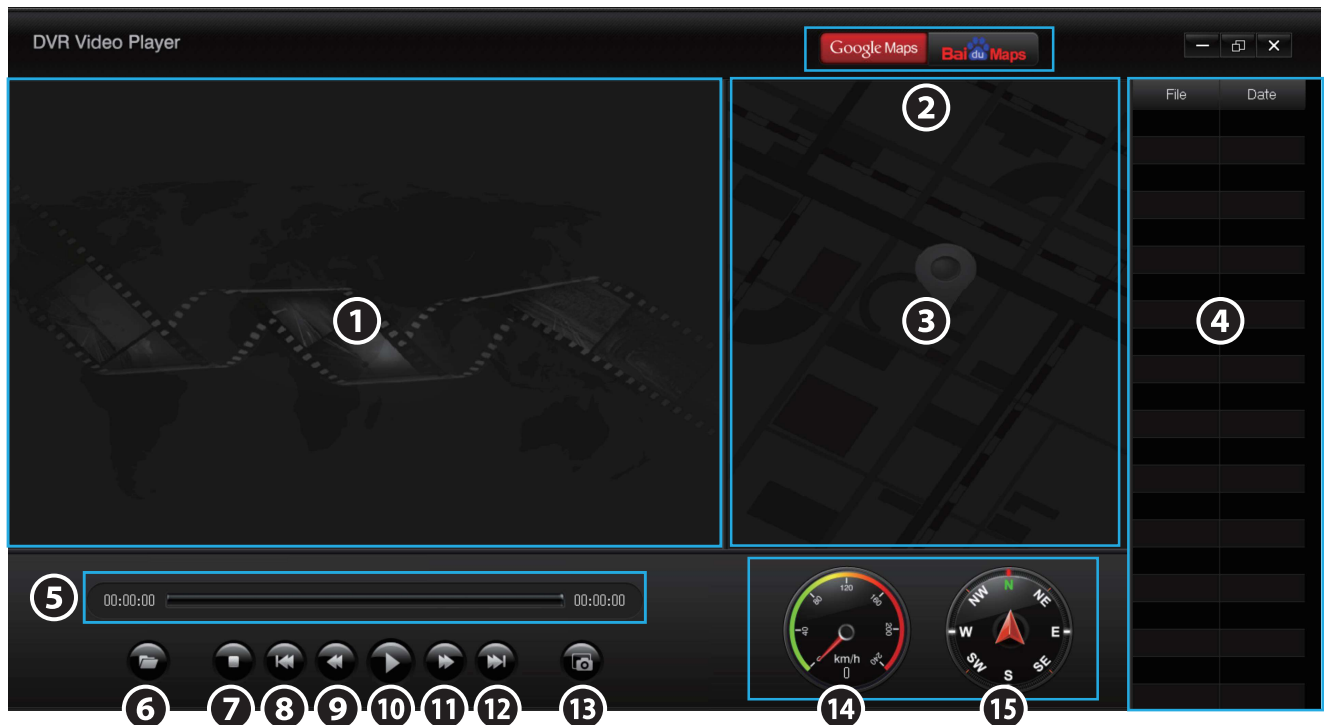
※Google および Google ロゴ、Google マップ および Google マップ ロゴ は、Google LLC の商標または登録商標です。

主な機能と操作について

「DVR_Player」フォルダ内の「DVR_Player.exe」をダブルクリックすると、起動します。

※「DVR Video Player」を起動した際、ウイルスセキュリティソフトが警告が表示される場合があります。

内容を理解した上で、ご利用ください。



① 再生画面

フロントまたはリヤカメラで撮影した映像画面を表示・再生します。

② 表示地図を設定します。

表示地図を「GoogleMap」と「OpenStreetMap」に設定します。

※設定した表示地図はソフトを終了すると初期設定値の

「GoogleMap」に戻ります。

③ 地図表示

再生映像の位置情報と読み込んだファイルの走行位置を地図上に表示されます。

※GPSを受信できていない場合は、地図が表示しません。

※GPSの受信状態によっては、地図上の道路に正しくマッチングされない場合があります。

④ ファイルリスト

ファイルブラウザから選択した動画ファイルをリスト表示します。

このリストから動画を選択するとファイルが再生されます。

⑤ シークバー

現在の再生位置を表示、変更します。

⑥ ファイルブラウザ

再生するファイルを選択できます。

⑦ 停止

ファイルの再生を停止します。

⑧ ファイル戻し

一つ前のファイルを再生します。

⑨ 5秒戻し

再生中の映像を5秒前に戻します。

⑩ 再生・一時停止

再生中のファイルを一時停止します。

一時停止中の場合は、再度再生します。

⑪ 5秒送り

再生中の映像を5秒後に進めます。

⑫ ファイル送り

一つ後のファイルを再生します。

⑬ 静止画キャプチャー

再生されている再生画面を静止画キャプチャーします。

※保存先が設定されていない場合は、保存先を設定してください。

⑭ 速度表示

自車の進行速度を表示します。

※内蔵GPSにより算出しているため、実際の速度に誤差が生じる場合があります。

⑮ 方位表示

自車の進行方向を表示します。

※内蔵GPSにより算出しているため、実際の方位に誤差が生じる場合があります。

再生方法

1.「DVR_Player」フォルダ内の「DVR_Player.exe」をダブルクリックすると、起動します。

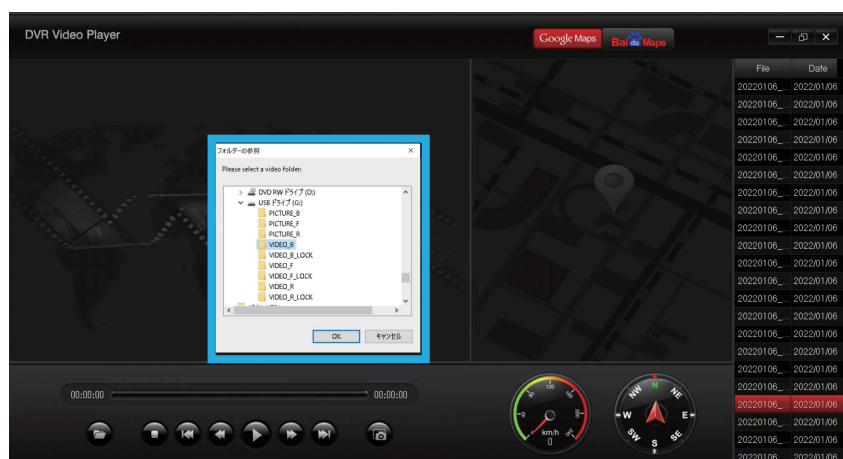
※「DVR Video Player」を起動した際、ウイルスセキュリティソフトが警告が表示される場合があります。
内容を理解した上で、ご利用ください。



2.ファイルブラウザが開かれるので、録画ファイルが保存されているmicroSDカード内の任意のフォルダを選択し、「OK」をクリックします。

※MDR-A002 の映像が保存されているmicroSDカードを選択してください。

※通常録画、緊急録画はそれぞれのフォルダに格納されています。



3.ファイルリストに選択されたフォルダ内にあるファイル一覧がリスト表示され、再生させたい録画データをダブルクリックすると選択されたファイルが再生されます。



再生について

■GPS位置情報記録データについて

PCビューワーソフトで地図表示や速度表示するには、録画と同時に保存するシステムデータファイル (*.index) とGPSログデータファイル (*.log) の取り込みが必要です。

※ システムデータファイル (*.index) とGPSログデータファイル (*.log) は「GPS_LOG」フォルダに保存されます。

※システムデータファイル (*.index) とGPSログデータファイル (*.log) を消去すると、該当映像再生時の地図表示や速度表示が出来なくなりますので、ご注意ください。

※一致する録画ファイルが削除されても、システムデータファイル (*.index) とGPSログデータファイル (*.log) は「GPS_LOG」フォルダ内に蓄積します。

システムデータのファイル名は、撮影年月日時分秒と管理番号で構成され、拡張子は「.index」です。

GPS測位データのファイル名は、撮影年月日時分秒と管理番号で構成され、拡張子は「.log」です。

・システムデータファイル:YYYYMMDD_HHMMSSa.index

・GPSログデータファイル:YYYYMMDD_HHMMSSa.log

※撮影年月日時分秒と管理番号は同時に記録した録画ファイル名と一致します。

■位置情報や車速情報、方位について

位置情報や車速情報、方位は、GPSによって取得される情報となります。GPS信号が記録されていない場合、表示することができません。

また、表示される情報は実際の情報と異なる場合がありますので、あらかじめご了承ください。

■地図表示について

Google Map を表示するには、動画の再生を始める前にインターネットに接続する必要があります。

また、PCビューワーソフトおよび地図ソフトのバージョンアップ等によって、地図表示や地図表現が変更される場合があります。