

11.88
インチ

1つのユニットに集約

《前後同時録画》

フロント	リア
フルHD	フルHD



3つの機能を
集約

GPS Gセンサー
フロントカメラ

11.88インチ
フロントカメラ分離型
前後同時録画デジタルルームミラー
MDR-C010シリーズ

- 2カメラ搭載
- GPS搭載
- HDR機能
- Gセンサー搭載
- アングル調整可
- 駐車監視
- LED信号対応
- ノイズ対策済
- SONY STARVIS
- SONY IMX307 センサー

リアカメラ
車外/車内
設置タイプ
型番:MDR-C010A3



リアカメラ
車内
設置タイプ
型番:MDR-C010B3



モニターからの配線は1本だけ! スッキリとした配線

ユニット本体から出る配線はUSB TYPE-Cコネクターのケーブル1本だけ! スッキリとして見た目もよく、視界も妨げません。



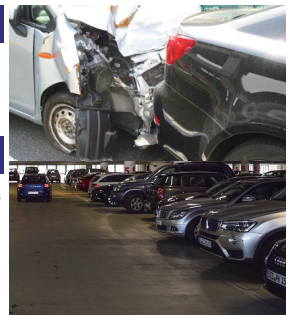
2つの駐車監視機能

衝撃クイック録画 (衝撃を検知して記録)

24時間365日監視。駐車中当て逃げなど、駐車中の車に衝撃が加わった場合、その前後の映像を保存します。

タイムラプス録画 (コマ落としとして常時記録)

エンジンオフ時も1分/2分/3分に1度(タイムラプス)、自動的に2カメラで撮影を継続。コマ落とし撮影でデータ量が大幅に節約、長時間の連続録画が可能なタイムラプス録画に対応します。



フロントカメラにSONY STARVIS™搭載

ソニー株式会社の裏面照射型画素技術搭載のCMOSイメージセンサー STARVIS™(スタービス)をフロントカメラに搭載。夜間も鮮明な映像を記録します。



車内設置タイプは
リアタイプにも搭載



前後同時録画可能なドライブレコーダー機能

フロント/リアの2カメラで同時に広範囲を録画可能。強い衝撃でファイルロックするGセンサーが搭載されており、録画された映像をミラー本体で再生できます。



3つの録画機能

- 常時録画
- 衝撃録画
- マニュアル録画

HDR機能



逆光やトンネルの出入り口など明暗差が大きいシーンにおいて、白飛び・黒つぶれの少ない高品質な映像記録が可能です。

LED信号対応



東日本/西日本のLED信号機に対応するようにフロントカメラのフレームレートを設定。

ノイズ対策済



本製品は地デジの受信やナビのGPS受信などに影響を与えないよう、基盤部、リアカメラ、電源ケーブルなどにノイズ対策を行なっています。(当社基準)

【本体】

ディスプレイ:11.88インチ タッチパネルIPS液晶(静電式)
音声録音:オン/オフ設定可能
動画ファイル:MP4
静止画ファイル:JPEG
使用電圧:DC12/24V(リバース運動線12V対応のみ)
内蔵バッテリー:無
消費電力:最大12W
【フロントカメラ】
イメージセンサー:207万画素カラー-CMOS
カメラ画角:H=102° V=53° D=124°
F値:F.NO≥2.0
フレームレート:27.5fps
動画解像度:FHD(1920×1080)

【リアカメラ】

イメージセンサー:207万画素カラー-CMOS
フレームレート:25fps
■MDR-C010A
カメラ画角:H=112° V=60° D=140°
F値:F.NO≥1.8
動画解像度:FHD(1920×1080)
付属品:リアカメラ接続ケーブル(長さ5.5m)
■MDR-C010B
カメラ画角:H=102° V=53° D=124°
F値:F.NO≥1.8
動画解像度:FHD(1920×1080)
付属品:リアカメラ接続ケーブル(長さ5.5m)