

11.88
インチ

フロントカメラ分離式

《前後同時録画》

フロント	リア
フルHD	フルHD



11.88インチ
フロントカメラ分離型

前後同時録画デジタルルームミラー
MDR-C009シリーズ

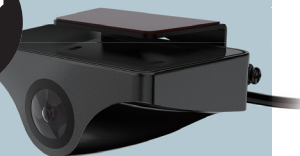
- 2カメラ搭載
- HDR機能
- Gセンサー搭載
- アングル調整可
- 駐車監視
- LED信号対応
- ノイズ対策済
- SONY STARVIS
- SONY IMX307 センサー

カメラの向きに影響を受けることなく
ミラーの角度を調節可能

リアカメラ
車外/車内

設置タイプ
型番:MDR-C009A

IP67
防水仕様



リアカメラ
車内

設置タイプ
型番:MDR-C009B

SONY
STARVIS
搭載



距離感のつかみやすい超ワイド11.88インチミラー

リアカメラの映像をあますところなく表示できる、超ワイド11.88インチモニター搭載。9.88インチでは見えていたものが小さくなりすぎて距離感がつかみにくいますが、超ワイド画面でその現象が軽減されています。



フロントカメラ分離式

フロントカメラがミラー本体と分離しているため、フロントカメラの向きにミラーの向きが影響を受けません。



フロント・リアカメラにSONY STARVIS™搭載

ソニー株式会社の裏面照射型画素技術搭載のCMOSイメージセンサー STARVIS™ (スタービス) をフロントカメラに搭載。夜間も鮮明な映像を記録します。



表示アングルの調整が可能

画面をタッチして上下スライドでアングル調整ができます。フロント/リアカメラのどちらも調整可能。



3つの録画機能

- 常時録画
- 衝撃録画
- マニュアル録画

HDR機能



逆光やトンネルの出入り口など明暗差が大きいシーンにおいて、白飛び・黒つぶれの少ない高品質な映像記録が可能です。

LED信号対応



東日本/西日本のLED信号機に対応するようにフロントカメラのフレームレートを設定。

駐車監視機能



衝撃を感知すると録画を行う衝撃感知録画やタイムラプス録画を行う「駐車監視モード」機能を搭載しています。

※別売の3芯電源ケーブルが必要です。

【本体】
ディスプレイ:11.88インチ タッチパネルIPS液晶
Gセンサー (衝撃探知):オフ/高/中/低
動画ファイル:TS
静止画ファイル:JPEG
使用電圧:DC12V/24V (リバース連動線12V対応のみ)
内蔵バッテリー:500mAh
消費電力:最大12W
【フロントカメラ】
イメージセンサー:約200万画素カラー-CMOS (SONY IMX307、STARVIS技術搭載)
カメラ画角:水平 102°、垂直 53°、対角 124°
フレームレート:27.5fps
動画解像度:FHD (1920×1080)

【リアカメラ】
イメージセンサー:約200万画素カラー-CMOS
フレームレート:27.5fps
■MDR-C009A
カメラ画角:H=112° V=60° D=140°
F値:F.NO≥1.8
フレームレート:27.5fps
動画解像度:FHD (1920×1080)
付属品:リアカメラ接続ケーブル (長さ10m)
■MDR-C009B
カメラ画角:H=102° V=53° D=124°
F値:F.NO≥2.0
動画解像度:FHD (1920×1080)
付属品:リアカメラ接続ケーブル (長さ5.5m)