

PCビューワー使用説明

専用のアプリケーションを使用すると、録画した映像をPC上で表示再生ができます。

PC動作環境

PCビューワーを実行するための動作環境は以下のとおりです。

- Windows:7、8、10 32bit/64bit
- MAC:MAC OSX 10.3.6以降

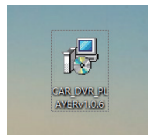
※全てのパソコンにおいての動作を保証する物ではありません。
※パソコンの処理能力により、お使いになるパソコン環境によっては正しく再生されなかったり、正しく動作しない場合があります。

PCビューワーのダウンロード

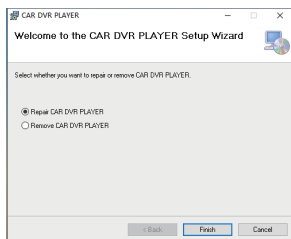
下記URLよりPCビューワーをダウンロードしてください。
https://www.maxwin.jp/content/dvr_detail.html

PCビューワーのインストール

【Windows版のインストール】

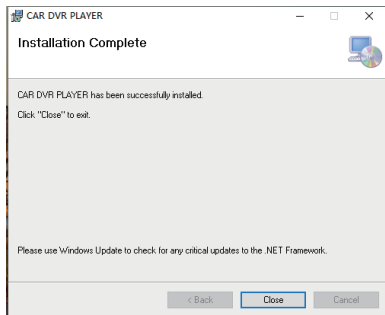


1. ダウンロードファイル
【CAR_DVR_PLAYERv1.0.6】をダブルクリック、インストール画面が表示されます。

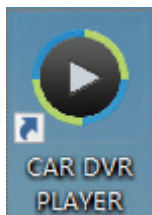


2. [Repair CAR DVR PLAYER]を選択して、[finish]をクリックして自動的にインストール開始します。

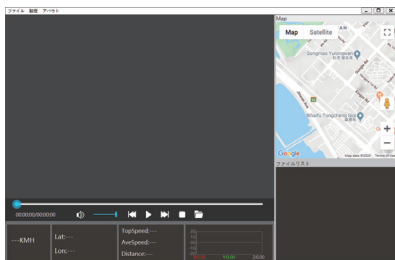
PCビューワー使用説明(つづき)



4. 「Close」をクリックしてください。



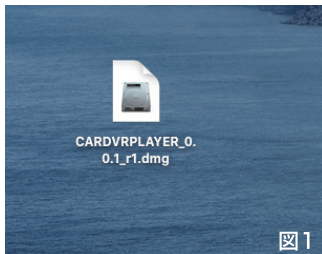
5. パソコンのデスクトップ画面に【CAR DVR PLAYER】アイコンが表示され、ダブルクリックすると自動的に立ち上がります。



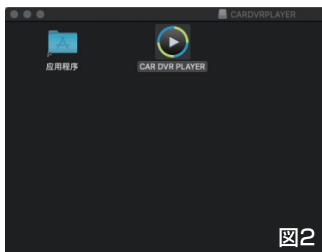
6. 起動画面表示は左図の通り

GPSのPCビューワー使用説明(つづき)

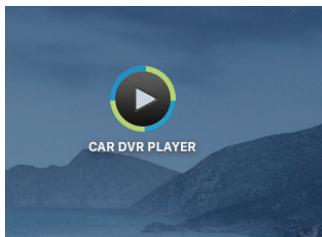
【MAC版のインストール】



- 1.ダウンロードされたファイル [CARDVRPLAYER_0.0.1_r1]を解凍しないでください。ダウンロードしたままでインストールしてください。



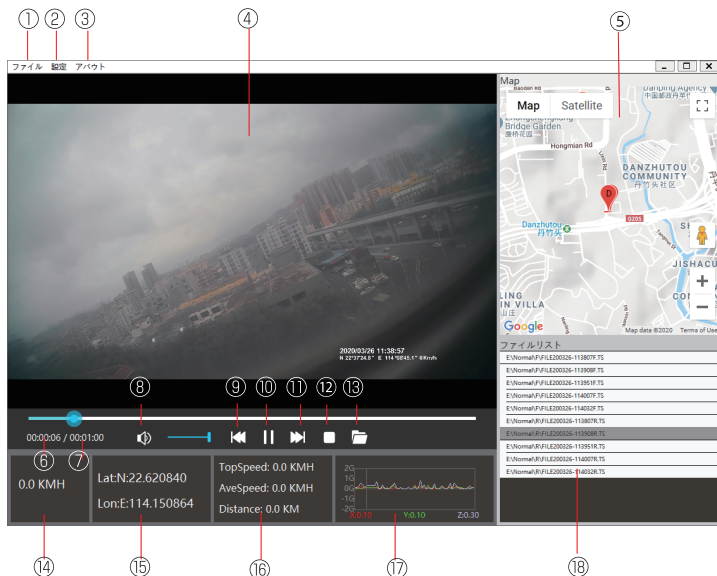
- 2.図1のアイコンをダブルクリックすると図2の画面が出ます。



- 3.図2の【CAR DVR PLAYER】をパソコンのデスクトップに移動してください。

GPSのPCビューワー使用説明(つづき)

PCビューワーの操作画面



①ファイルの読み込み

②設定

言語、地図、速度の単位を設定可能。

ご注意:変更したい場合は⑩をクリックして再生を停止する必要があります。

③アバウト

GPSビューワーのバージョンが表示されます。

④動画再生画面

⑤地図情報

⑥再生しているビデオの再生時間

⑦再生しているビデオの総合時間

⑧音量バー

⑨早戻し

⑩再生/一時停止

⑪早送り

⑫再生停止

⑬ファイルの読み込み

⑭車速

⑮経度緯度

⑯最大速度&行程距離

⑰Gセンサーグラフ

⑱動画ファイルリスト