

MOTO MIRROR

多機能バイク用 デジタルセンターミラー

ミラーモード ドライブレコーダー

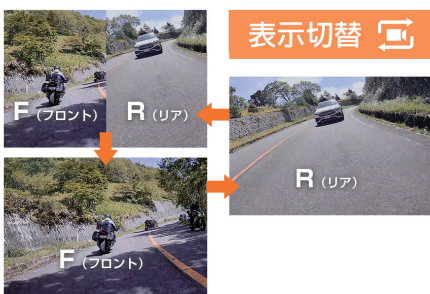
デュアルGPSモジュール



4inch 高輝度IPS液晶 前後同時録画デジタルセンターミラー BDVR-C001

大画面4型IPS液晶!後方確認ができるミラーモード

良く見える高精細な液晶で、後方映像(鏡像表示可能)を常にモニターすることができます。録画した映像もその場でチェックする事が可能であり運転対策にも役立ちます。



GPS+みちびき対応 高精度デュアルチャンネル衛星モジュール搭載

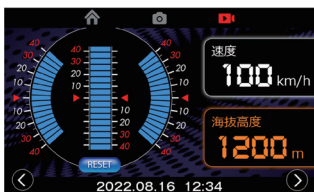
米国の「GPS」に加えて、日本の「QZSS(みちびき)」にも対応。2種類の衛星に対応することにより高精度な速度警告が可能です。双方に対応することで測位率が向上します。

色の変化で警告をお知らせ



走行速度・距離表示

リアルタイムの走行速度・距離を表示。速度超過を警告する数値(時速)を設定、その数値に近づくと背景色に変化。



傾斜角/速度・高度表示

前後左右の傾きを計測し、同時に走行速度と 海拔高度を表示。警告設定した速度・高度の数値に近づくと色に変化。



GPS情報

GPS受信状態を表示。同時に設定した速度・海拔高度警告の数値を表示。



各種情報

GPS情報から読み取った走行距離や速度、バッテリー電圧などの情報を表示。



快適なツーリングライフをサポートMOTO MIRROR

ツーリングの様々な安全確保をサポートする数々のシステムを搭載。後方の死角をなくすミラーモード、デュアルGPSモジュールによる速度警告画面、前後同時録画のドライブレコーダー機能など充実の多機能モデルです。

前後カメラ SONY IMX307採用

逆光に強いSONY IMX307イメージセンサー Starvis採用。照明のない夜間や暗部の走行時でも鮮明かつ高品質な映像が記録可能です。またWDR/HDR機能搭載で、逆光やトンネルの出入り口などでも、白飛び・黒つぶれの少ない高品質な映像記録が可能です。

フロント・リア
200万画素 SONY IMX307 センサー
SONY STARVIS



用途に合わせて選べる取付マウント

ハンドル取付とサイドミラー取付の2種類の取付マウントが付属しています。取り付け時、お好みでお選びください。



突然の雨も安心 防水&防塵対応

急な雨や、道路状況の悪い場所での走行にもです。本体(配線コネクタ)含めて、フロント/リアカメラも高い防水・防塵設計です。



便利な有線リモコンコントロール

カンタンに操作できます。録画を手動開始・停止、ファイル保護、静止画撮影、表示カメラの切り替えなどが片手で操作可能です。



商品型番:BDVR-C001

本体サイズ: 約115mm×75mm×20mm

- モニター: 4インチ 800x480 高輝度IPS液晶
- カメラセンサー: SONY IMX307 前後(WDR/HDR/LED信号対応)
- カメラ解像度: 200万画素
- GPS: GPS、QZSS(みちびき準天頂衛星)
- 防水・防塵: IP65対応
- アラーム機能: 速度超過アラーム、疲労運転アラーム、高度アラーム
- 専用電源配線: DC12V
- 動作温度: -20℃~+50℃
- バックアップ電源: スーパーキャパパンタ
- microSDカードスロット: 8~128GB対応